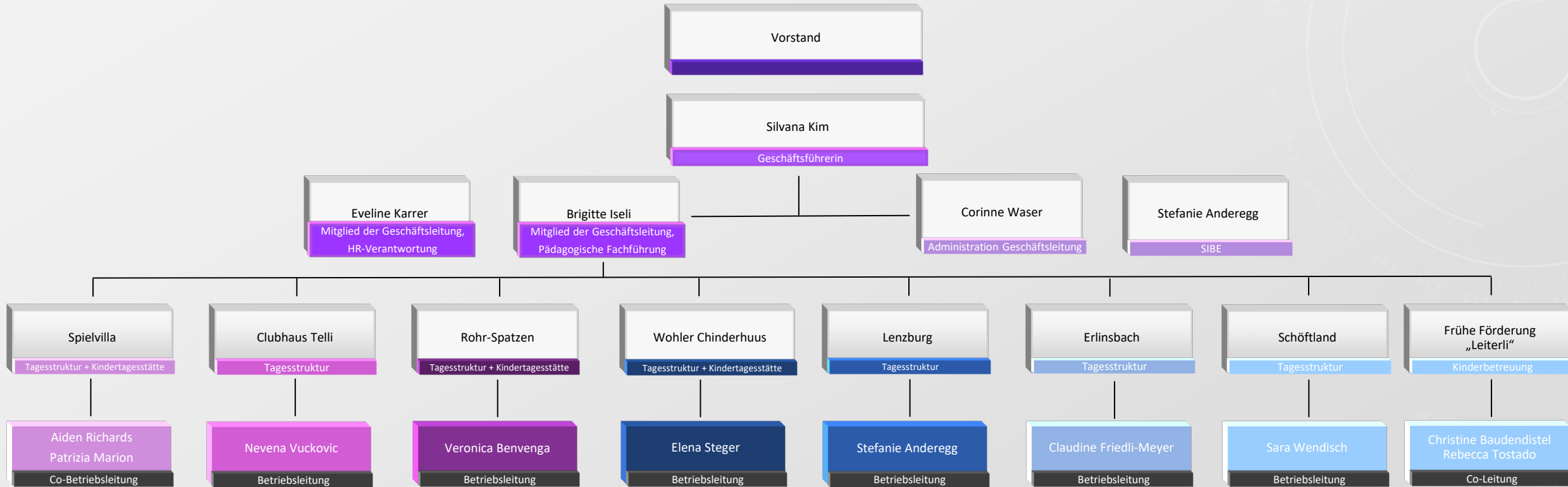


# ORGANIGRAMM VEREIN ERZIEHUNG UND BILDUNG (VEB)



- Vorstand
- Geschäftsführung inkl. Mitglieder der Geschäftsleitung
- VEB-Büro
- Standort Spielvilla
- Standort Clubhaus Telli
- Standort Rohr-Spatzen
- Standort Wohler Chinderhuus
- Standort Lenzburg
- Standort Erlinsbach
- Frühe Förderung „Leiterli“