

tagesstrukturen lenzburg

Belegungsänderung für bestehende Verträge

Name des Kindes	
Vorname des Kindes	
Belegungsänderung gültig ab:	

Änderungen werden auf den 1. des nächsten Monats berücksichtigt.

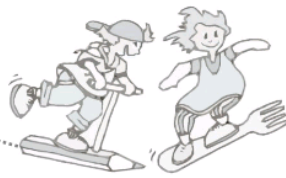
Bitte beachten Sie, dass bei einer Verminderung der Betreuungszeit eine Kündigungsfrist von 2 Monaten besteht. Eine Erhöhung der Betreuung ist bei freier Platzkapazität jederzeit möglich. Sollten alle Plätze belegt sein, wird das Kind auf eine Warteliste genommen.

Gewünschte komplett neue Belegung bitte ankreuzen.

	Tarif	Mo	Di	Mi	Do	Fr
Frühbetreuung, inkl. Zmorge 6.30 – 8.15 Uhr	Fr. 16.-					
Mittagsbetreuung, inkl. Essen 11.45 – 13.15 Uhr	Fr. 22.-					
Zusatzstunde nach Mittag 13.15 – 14.15 Uhr	Fr. 16.-					
Früher Nachmittag, inkl. Zvieri 13.15 – 15.15 Uhr	Fr. 25.-					
Später Nachmittag, inkl. Zvieri 15.15 – 18.00 Uhr	Fr. 25.-					
nach Absprache bis 18.30 möglich	+ Fr. 8.- (nicht subventioniert)					
Ganzer Nachmittag, inkl. Zvieri 13.15 – 18.00 Uhr	Fr. 40.-					
nach Absprache bis 18.30 möglich	+ Fr. 8.- (nicht subventioniert)					

Die Kosten pro Woche betragen CHF \_\_\_\_\_

Die bisherige Betreuungsvereinbarung sowie das Betriebsreglement sind Bestandteil dieser Belegungsänderung. Beide Vertragsparteien verpflichten sich, diese Bestimmungen einzuhalten.



## tagesstrukturen lenzburg

Die Erziehungsberechtigten erklären sich mit dem Tarif und dem Betriebskonzept einverstanden.

\_\_\_\_\_  
Ort / Datum

\_\_\_\_\_  
Unterschrift des/der Erziehungsberechtigten

\_\_\_\_\_  
Ort / Datum

\_\_\_\_\_  
Unterschrift der Betriebsleiterin Tagesstrukturen Lenzburg

Bitte senden an:

Tagesstrukturen Lenzburg  
Stefanie Anderegg, Betriebsleitung  
Angelrainstr. 7  
5600 Lenzburg

062 891 01 33 (6.30 – 8.00 Uhr / 11.30 – 18.00 Uhr / Combox)  
[stefanie.anderegg@veb-aargau.ch](mailto:stefanie.anderegg@veb-aargau.ch)

[veb-aargau.ch](http://veb-aargau.ch)